

leveza



A vitrine se destaca pelas placas cerâmicas que parecem flutuar, remetendo as páginas do livro. A entrada é marcada por um arco que é uma homenagem a esquadria em arco da fachada do edifício histórico.

Livraria CEPE

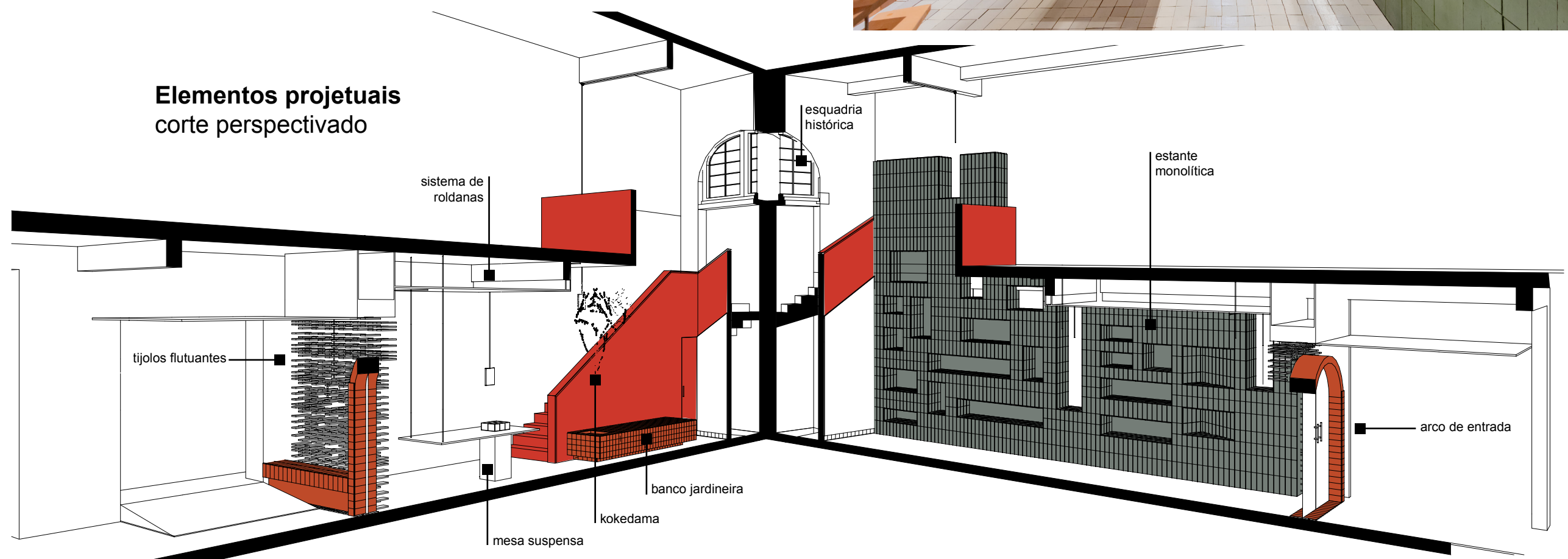
Tudo que é **sólido** se desmancha no ar

O projeto para a Casa Cor, intitulado **"Tudo que é Sólido se Desmancha no Ar"**, propõe uma livraria para a **Companhia Editora de Pernambuco / CEPE**, buscando uma **abordagem disruptiva** que desafia o imaginário convencional das livrarias ao retirarmos a marcenaria da composição.

A inspiração central do ambiente reside na arte de **Mestre Júlio Gonçalves**, funcionário mais antigo da CEPE, que cria esculturas em papel machê a partir das aparas de papel da produção de livros. As obras de Mestre Júlio, visualmente densas e imponentes, são, na verdade, extremamente leves, por serem feitas de papel.



Elementos projetuais corte perspectivado



Aproveitando o pé-direito alto do espaço, a estante invade o andar superior, transpassando o guarda-corpo e elevando sua imponência.

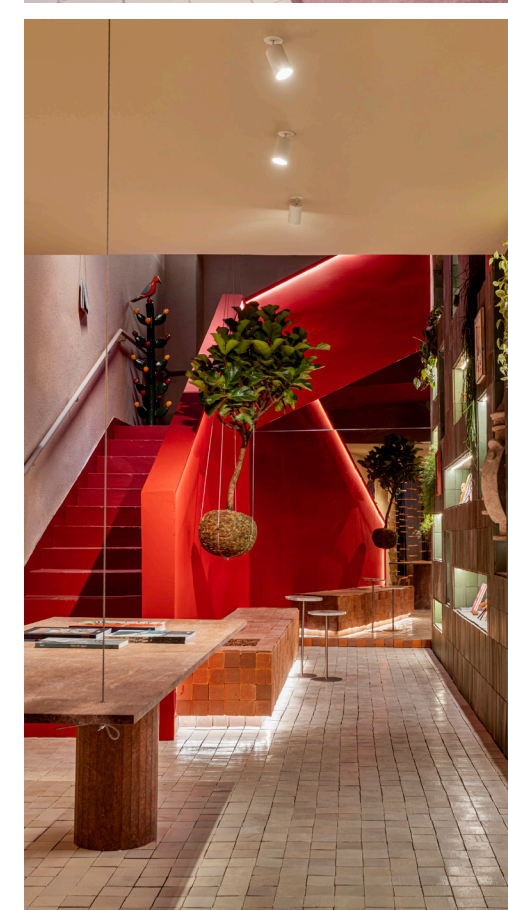
PESO



O piso também é assinado pela OBI, utilizando o formato 9x9 e a cor "Algodão", desenvolvida especialmente para o projeto.

Com esse mote, o projeto explora de maneira lúdica a relação entre **peso e leveza** em seus diversos elementos:

- 1. Esculturas em Suspensão:** As obras de Mestre Júlio são suspensas por cabos de aço e roldanas e equilibradas por livros da editora, criando a ilusão de que as peças, de aparência pesada, estão flutuando no ar.
- 2. Mesa Flutuante:** Uma mesa de quartizito terracota tem um de seus lados suspenso por cabo de aço, reforçando a brincadeira com a gravidade.
- 3. Kokedama Suspensa:** A árvore *Ficus Lyrata* foi disposta em formato de kokedama e suspensa, adicionando um elemento orgânico de leveza.



A estante, elemento protagonista, foi construída e integralmente revestida com placas cerâmicas da fábrica OBI, que desenvolveu a cor exclusiva "Vitória Régia" para o ambiente.



A escada do ambiente recebeu a cor Vermelho Piñanga Madura da Coral. Este tom, que complementa o verde da estante, proporciona um **contraste vibrante** e um ponto focal ao projeto.



instituto
de arquitetos
do brasil

premiação iab 2025

premiação nacional

etapa departamental

iabpe



eixo II — arquitetura de interiores e design

